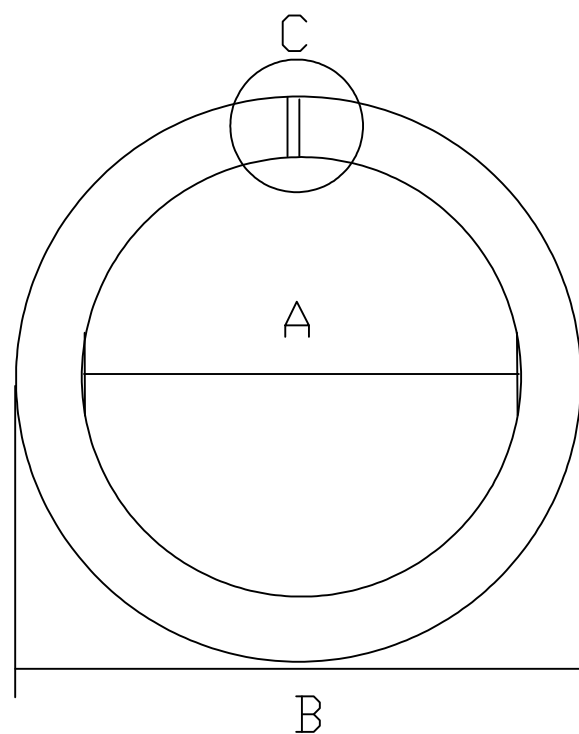


ARGOLLA PARA LONAS Y TOLDOS

FABRICA DE ASAS METALICAS DE LOS ALTOS



TIPO ASA	FORMAS DE ALAMBRE
----------	-------------------

S	CARACTERISTICAS	ESPECIFICACIÓN	U/M	ESPECIFICACIÓN DE PRODUCTO
A	DIAMETRO INTERNO		mm	
B	DIAMETRO EXTERNO		mm	
C	RANURA PARA SOLDADO		mm	
D	LONGITUD DE VARILLA		mm	
	CALIBRE DE ALAMBRE	07 .177 + - .2		
	TIPO ALAMBRE	PULIDO		

S	CARACTERISTICAS	ESPECIFICACIÓN	U/M	EMPAQUE Y EMBALAJE
1	TIPO DE EMPAQUE	COSTAL	N.A.	
2	CANTIDAD POR BULTO	1000	PZA	
3	PAQUETES POR BULTO		PZA	
4	ASAS POR PAQUETE		PZA	
5	TIPO DE TARIMA	POLITUBO	N.A.	
6	ESTIBAS POR TARIMA	6	EST	
7	BULTOS POR ESTIBA	6	PZA	
8	EMBALAJE	N/A	N.A.	